

WELCOME HOTELS

Der passende Rahmen für Ihre Veranstaltung

Das WELCOME HOTEL MARBURG

Sie haben ihn gefunden!

Das WELCOME HOTEL MARBURG liegt direkt im Zentrum der lebendigen Universitätsstadt, am Fuße des Schlossberges, gegenüber des Aufzuges in die historische Altstadt. Von der Autobahnausfahrt Marburg Mitte ist unser Hotel nur 3 Minuten entfernt.

Unser Team bietet Ihnen neben professioneller Organisation und Durchführung Ihrer Veranstaltung eine außergewöhnliche Atmosphäre, in der Sie und Ihre Gäste sich rundum wohlfühlen werden.

Alle 146 Zimmer sind mit Bad/WC, Klimaanlage, Telefon, Wireless-Lan, Sat-TV, Radio, Minibar, Haartrockner und Kosmetikspiegel ausgestattet. Außerdem verfügen wir über drei komplette Nichtraucheretagen sowie Allergiker- und behindertengerechte Zimmer.



Unsere Konferenzräume bieten Ihnen diverse Möglichkeiten der Umsetzung Ihres Events. Da unser Tagungscenter über flexible Trennwände verfügt, lassen sich dort die verschiedensten Veranstaltungskonzepte realisieren.

Alle Veranstaltungsräume befinden sich im Erdgeschoss, verfügen über Tageslicht, sind klimatisiert, schallisoliert, verdunkelbar und mit moderner Technik ausgestattet. Das Konferenzfoyer eignet sich besonders für begleitende Ausstellungen.

Ihr Tag im WELCOME HOTEL MARBURG beginnt mit einem üppigen Frühstücksbuffet, das von Lachs über frische Waffeln bis hin zu einer großen Müsliauswahl alles bietet.

Nach vollendeter Arbeit können Sie in unserem Restaurant "Tartaruga" nationale und internationale Speisen genießen, eine Grillparty auf unserer Terrasse veranstalten, die Cocktailkreationen in unserer Bar "pinte" probieren oder in unserer Sauna entspannen. Auch das vielfältige Kulturangebot in Marburg lässt keine Wünsche offen.

Unsere Informationen sollen Ihnen helfen, Ihre Veranstaltung zügig und rationell zu planen. Wir beraten Sie kompetent bei der Planung und dem Ablauf von Seminaren, Tagungen, Konferenzen, Kongressen, Familienfeiern, Festlichkeiten, Empfängen, Ausstellungen und Rahmenprogrammen.



You are welcome!

WELCOME HOTELS

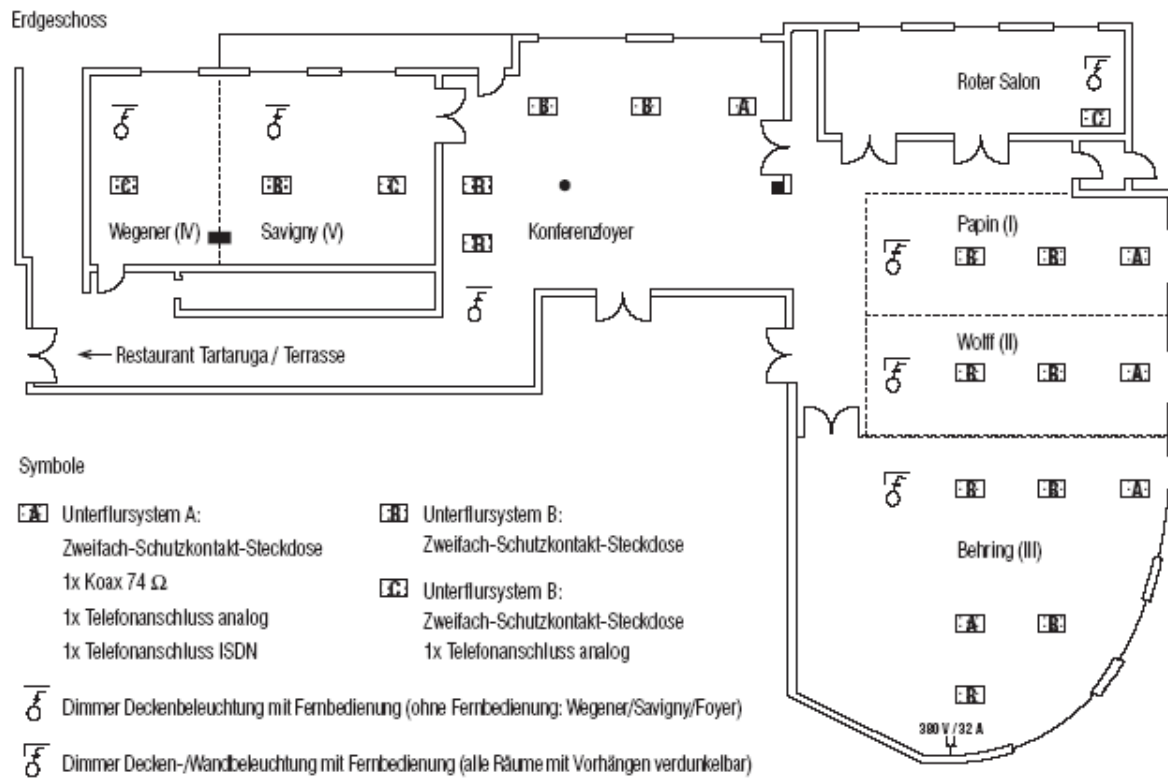


Ihr Hotel auf einen Blick

Konferenzräume	<p>Konferenz- und Bankettkapazitäten insgesamt für bis zu 320 Personen</p> <p>6 Veranstaltungsräume mit folgender Ausstattung:</p> <ul style="list-style-type: none"> ▪ Standard-Konferenztechnik ▪ Klimaanlage ▪ ISDN-Anschlüsse für Telefon und Fax ▪ Wireless-Lan ▪ Mobile Videoanlage ▪ Schallisolierte Fenster ▪ Raumverdunkelung
Zimmer	<p>146 Zimmer ausgestattet mit:</p> <ul style="list-style-type: none"> ▪ Telefon ▪ Schreibtisch-Arbeitsplatz ▪ Radiowecker ▪ Sat- und teilweise Pay-TV ▪ Minibar ▪ Individuell regelbare Raumkühlung ▪ Schallisolierte Fenster ▪ Wireless-Lan
Frühstück	<p>Muntermacherfrühstück: Montag – Samstag 6:30 – 10:30 Uhr Langschläferfrühstück: Sonntags von 6:30 – 13:00 Uhr</p>
Parken	<p>Öffentliche Tiefgarage: Stellplatz 10,00 € pro 24 Stunden ununterbrochener Parkdauer (inklusive der gültigen Mehrwertsteuer)</p>
Entfernungen	<p>Flughafen Frankfurt am Main 95,0 km IC-Bahnhof Marburg an der Lahn 1,5 km Entfernung zur Autobahn 15,0 km Bushaltestelle gegenüber dem Hotel</p>
Kreditkarten	VISA, American Express, Master Card, Diner`s Club

WELCOME HOTELS

Grundriss vom Veranstaltungsbereich



Veranstaltungs- und Tagungskapazitäten

Raum	Raumgröße in m ²	Breite in m	Länge in m	Höhe in m	Klima- anlage	Tageslicht
Wegener (IV)	37	4,60	8,00	3,00		Ja
Savigny (V)	58	7,30	8,00	3,00	Ja	Ja
IV & V	97	12,00	8,00	3,00	Ja	Ja
Roter Salon	58	5,30	11,00	3,85	Ja	Ja
Papin (I)	63	5,20	12,10	3,85	Ja	Ja
Wolff (II)	63	5,30	11,90	3,85	Ja	Ja
Behring (III)	120	10,80	10,00	3,85	Ja	Ja
I & II	126	10,70	12,00	3,85	Ja	Ja
II & III	183	16,20	11,30	3,85	Ja	Ja
I & II & III	301	24,10	12,65	3,85	Ja	Ja

Raum	Parlament	U-Form außen	U-Form innen & außen	Block	Stuhl- reihen	Bankett
Wegener (IV)	15	12	20	12	30	16
Savigny (V)	24	18	34	20	50	32
IV & V	45	26	46	24	90	48
Roter Salon	27	20	34	24	55	40
Papin (I)	30	24	40	24	60	40
Wolff (II)	30	24	40	24	60	40
Behring (III)	70	34	46	34	110	80
I & II	80	38	60	38	120	104
II & III	120	46	72	46	170	120
I & II & III	180	70	110	70	320	300

Tagungstechnik

Technik	Miete in EUR pro Tag
Beamer	ab 99,00
Beamertisch	kostenfrei
Mikrofonanlage	ab 99,00
Overheadprojektor*	30,00
Flipchart mit Papier und Stiften*	20,00
Leinwand 180 x 180 cm* 300 x 300 cm*	20,00
Leinwand 400 x 300 cm*	30,00
Diaprojektor	30,00
Fernsehgerät	30,00
Videorecorder	30,00
DVD-Player	20,00
Pinnwand	10,00
Moderatorenkoffer	30,00
Rednerpult	30,00
Telefon	0,35 pro Einheit
Fax	0,35 pro Einheit
High-Speed-Internet (kabelgebunden)	0,35 pro Einheit
Wireless-Lan Karte	Kaution: 200,00
Wireless-Lan Nutzung	kostenfreie Nutzung
Kopie auf Papier (s/w)	0,30 pro Stück
Kopie auf Papier (farbig)	0,50 pro Stück
Kopie auf Folie	1,00 pro Stück

Die Standardtechnik (Leinwand, Flipchart, Overheadprojektor) ist in unseren Tagungspauschalen und der Raummiete bereits enthalten.

Fax- und Kopiermöglichkeiten sind an der Rezeption gegeben. Die Räume Papin, Wolff, Behring und Savigny sind mit ISDN-Anschlüssen für Computer mit Internetberechtigung ausgestattet.

Wir mieten Ihnen gerne weitere Technik jeder Art bei unserer Partnerfirma an.

Alle Preise verstehen sich inklusive Service und der derzeit gültigen Mehrwertsteuer.

WELCOME HOTELS

WELCOME HOTEL MARBURG Tagungspauschalen 2011

WELCOME „Ekonomie“		
<ul style="list-style-type: none"> • Raummiete & Bereitstellung für einen der Personenzahl entsprechenden klimatisierten Tagungsraum mit Tageslicht • Schreibblock, Kugelschreiber und Traubenzucker • Kaffeepause am Vor- und Nachmittag • 1 Tellergericht zum Mittag <p>35,00 € pro Person und Tag</p>		
WELCOME „Basis“	WELCOME „Komfort“	WELCOME „Exklusiv“
<ul style="list-style-type: none"> • Raummiete & Bereitstellung für einen der Personenzahl entsprechenden klimatisierten Tagungsraum mit Tageslicht • Tagungstechnik (1 Leinwand, 1 Flipchart, 1 Overheadprojektor) • Schreibblock, Kugelschreiber und Traubenzucker • 2 Softgetränke (à 0,2l) im Tagungsraum • Kaffeepause vormittags mit frischem Obst und Feingebäck • Mittagsimbiss mit einer Suppe, Salaten und halben belegten Brötchen • Kaffeepause nachmittags mit frischem Obst und Feingebäck 	<ul style="list-style-type: none"> • Raummiete & Bereitstellung für einen der Personenzahl entsprechenden klimatisierten Tagungsraum mit Tageslicht • Tagungstechnik (1 Leinwand, 1 Flipchart, 1 Overheadprojektor) • Schreibblock, Kugelschreiber und Traubenzucker • Mineralwasser und Apfelsaft im Tagungsraum unlimitiert • Kaffeepause vormittags mit Beilagen • 2-Gang-Mittagsmenu mit drei Hauptgängen zur Wahl bzw. saisonales Lunchbuffet • 1 Softgetränk (0,2l) zum Lunch • Kaffeepause nachmittags mit variierenden Beilagen 	<ul style="list-style-type: none"> • Raummiete & Bereitstellung für einen der Personenzahl entsprechenden klimatisierten Tagungsraum mit Tageslicht • Tagungstechnik (1 Leinwand, 1 Flipchart, 1 Beamer) • Schreibblock, Kugelschreiber und Traubenzucker • Mineralwasser und Apfelsaft im Tagungsraum unlimitiert • Begrüßungskaffee vor Tagungsbeginn • Kaffeepause vormittags mit Beilagen • 2-Gang-Mittagsmenu mit drei Hauptgängen zur Wahl bzw. saisonales Lunchbuffet • Softgetränke zum Lunch • Kaffeepause nachmittags mit variierenden Beilagen
39,00 € pro Person/Tag	49,00 pro Person/Tag	64,00 € pro Person/Tag
<ul style="list-style-type: none"> • Begrüßungskaffee 	<ul style="list-style-type: none"> • Begrüßungskaffee mit frischem Obst und Feingebäck 	<ul style="list-style-type: none"> • Begrüßungskaffee mit Joghurt, Müsli und warmen Croissants oder halben belegten Brötchen
zzgl. 4,00 € pro Person/Tag	zzgl. 6,00 € pro Person/Tag	zzgl. 10,00 € pro Person/Tag
<ul style="list-style-type: none"> • Abendessen als 2-Gang-Menü mit drei Hauptgängen zur Wahl bzw. saisonales Abendbuffet 	<ul style="list-style-type: none"> • Abendessen als 3-Gang-Menü mit drei Hauptgängen zur Wahl bzw. saisonales Abendbuffet 	<ul style="list-style-type: none"> • Abendessen als 4-Gang-Menü mit drei Hauptgängen zur Wahl bzw. saisonales Abendbuffet • Getränke zum Abendessen: (Softgetränke, Bier und Hauswein für 2 Stunden)
zzgl. 21,00 € pro Person/Tag	zzgl. 23,00 € pro Person/Tag	zzgl. 39,00 € pro Person/Tag
Übernachtungen im Einzelzimmer inkl. reichhaltigem Frühstücksbuffet Doppelzimmeraufschlag: 30,00 € pro Nacht/Zimmer		
Standard – Einzelzimmer 94,00 € pro Nacht/Zimmer	Komfort – Einzelzimmer 104,00 € pro Nacht/Zimmer	Superior – Einzelzimmer 114,00 € pro Nacht/Zimmer
<small>Alle Preise beinhalten den Service und die gesetzliche Mehrwertsteuer von derzeit 19% bzw. 7% auf den reinen Übernachtungspreis.</small>		

Bereitstellungsgebühren

Raum	Raumgröße in m ²	Raumkosten	
		Bereitstellungs- kosten	Raummiete
Wegener (IV)	37	250,00	250,00
Savigny (V)	58	350,00	350,00
IV & V	97	600,00	600,00
Roter Salon	58	350,00	350,00
Papin (I)	63	350,00	350,00
Wolff (II)	63	350,00	350,00
Behring (III)	120	500,00	500,00
I & II	126	700,00	700,00
II & III	183	900,00	900,00
I & II & III	301	1.400,00	2.000,00

Die Raumkosten sind als Umsatzgarantie zu verstehen.

Die Bereitstellungskosten sind feststehend und nicht anrechenbar.

Der gastronomische Verzehr mindert die Raummiete um die entstandene Rechnungssumme.

Bei Inanspruchnahme einer Tagungspauschale (ab 10 Personen)
entfallen die Raumkosten (Raummiete und Bereitstellungskosten).

Alle Preise verstehen sich inklusive Service und der derzeit gültigen Mehrwertsteuer.

WELCOME HOTELS

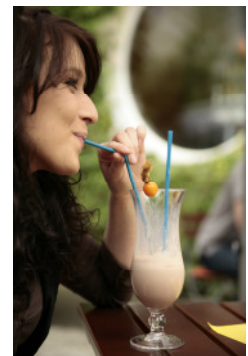
Restaurant



Unser designorientiertes Restaurant "Tartaruga" mit grüner Sommerterrasse bietet neben internationaler und deutscher Küche auch lokale Spezialitäten an. Ein hervorragender Mittagstisch zum kleinen Preis mit einer wöchentlich wechselnden Speisekarte und eine saisonale Abendkarte bringen Sie gut durch den Tag!

Für die lauen Sommerabende: Auf der grünen Sommerterrasse bereiten wir Ihnen gemütliche Grillabende für bis zu 50 Personen.

Öffnungszeiten	täglich ab 6.30 Uhr
Sitzplätze Restaurant	120
Sitzplätze Sommerterrasse	50



Frühstücksfreuden

Genießen Sie unser großes Frühstücksbuffet. Es bietet Ihnen eine vielfältige Auswahl an Wurst, Käse, Joghurt, Cerealien bis hin zu verschiedenen warmen Leckereien.

Muntermacherfrühstück	täglich von 6.30 – 10.30 Uhr
-----------------------	------------------------------

Feiertags-Brunch

Verbringen Sie an Feiertagen einen genüsslichen Tag mit Ihren Lieben in unserem Restaurant „Tartaruga“. Termine finden Sie auf unserer Internetseite.

Feiertagsbrunch	11.30 – 14.30 Uhr
-----------------	-------------------

Sonntagsbrunch – So wie ER sein soll!

Viel **BR**efast (Frühstück) und viel **LUNCH** (Mittagessen)!

ab September 2011	jeden Sonntag von 11.30 – 14.30 Uhr
-------------------	-------------------------------------

WELCOME HOTELS

Bar *pinte*
die bar



In unserer rustikalen Bar „pinte“ können Sie den Tag in stilvoller und legerer Atmosphäre ausklingen lassen.

Lust auf ein kühles Blondes? Nicht nur Bierliebhaber kommen hier auf ihre Kosten – spritzige Cocktails, leichte Weine und leckere Snacks stehen für anspruchsvolle Genießer bereit!

Partyspaß in der Bar "pinte"

Suchen Sie den perfekten Rahmen für Ihre Feier? Ob Geburtstagsparty, Junggesellenabschied oder eine Feier mit Kollegen - mieten Sie den urigen Bierkeller "pinte" exklusiv an und laden Sie Ihre Gäste schon mal ein!

Wir servieren Ihnen:

- Gut Gezapftes oder Süß Gecrushtes
- Rustikale Buffets oder köstliche Snacks
- Elegante Menüs mit korrespondierenden Weinen



WELCOME HOTELS

Incentive- und Rahmenprogramme

Vom Schlauch zur Speiche

Mit Velociped Fahrradtouren erleben Sie die Natur mal etwas anders. Ab in die Pedale!

Mehr Informationen unter www.velociped.de.



Von Paddeln, Backbord & Co.

Ideal für alle, die dem Landrattenimage entkommen und die Oberarmmuskulatur trainieren möchten – Paddeln auf der Lahn!

Ein Riesenspaß auf Deutschlands beliebtestem Wanderfluss.

Mehr Informationen unter www.lahntours.de.

Wasserski

Monoskier oder Wakeboard? Üben Sie schon mal vor dem nächsten Jahresurlaub Ihre Fähigkeiten im Wasserski. Wo? Direkt vor den Toren Marburgs!

Mehr Informationen unter www.hotspot.de

Abgedreht – Hollywood in Marburg

Kino Klassiker oder Top Movie? Bei uns sind Sie der Hauptdarsteller? Wir bieten Ihnen echtes Kinovergnügen: Anmietung des Kinosaals neben dem Hotel - Popcon inklusive!

Stadtleben

Stadtführung? Eine Spurensuche durch die Oberstadt? Wandeln Sie auf den Spuren der Heiligen Elisabeth von Thüringen und Landgraf Phillip dem Großmütigen!

Unter Tipp:

Fackelwanderung unter dem Schloss

Tagen & Gruseln – Lernen & Entdecken!

Erleben Sie am Abend nach Ihrem Seminar eine spannende Fackelwanderung durch die Gewölbegänge der Festung.

Weitere Informationen zu spannenden Führungen sind auf der nächsten Seite aufgezeigt.

Mehr Informationen zur Universitätsstadt Marburg unter www.marburg.de.

WELCOME HOTELS

Haben Sie Lust auf Kultur?

Erleben Sie Marburg mit unseren Rahmenprogrammen!

Elisabethkirche, Altstadt und Landgrafenschloss

Ausgetretene Treppen, winkelige Gassen und schiefe Dächer lassen die alte Zeit wieder aufleben. Lassen Sie sich von Marburg faszinieren!

Dauer 1-2 Stunden
ab 46,00 € pro Gruppe*
zzgl. Eintritt Elisabethkirche

Auf den Spuren der Gebrüder Grimm

Erfahren Sie mehr über das Leben und Wirken der Gebrüder Grimm in Marburg. Lernen Sie die Schauplätze der Grimmschen Märchen kennen.

Dauer 2 Stunden
74,00 € pro Gruppe*

Schlosskasematten

„Erobern“ Sie die alten unterirdischen Befestigungsanlagen des Schosses! Für weitere Spannung sorgt der zusätzlich buchbare „Böllerschuss“ aus der historischen Pistole.

Dauer 1,5 Stunden
60,00 € pro Gruppe*
„Böllerschuss“ 9,00 €:
Zuschlag pro Gruppe*

Rundgang mit dem Marburger Nachtwächter

Entdecken Sie verborgene Plätze inmitten der belebten Altstadt und lauschen Sie Anekdoten und Histörchen aus den vergangenen Tagen.

Dauer 1 Stunde
63,00 € pro Gruppe
Nachtwächterlikör:
1,50 € pro 0,02 l
19,50 € pro 0,7 l

Buchen Sie zusätzlich zu Ihrer Stadtführung:

Die Gefährten des Landgrafen

Überraschen Sie Ihre Gäste während der Stadtführung mit einem Auftritt der Gefährten des Landgrafen, Hanna und Ullrich. Geschichten aus vergangenen Zeiten führen Sie in die Zeit des Landgrafen Philipp zurück.

zzgl. zur Stadtführung
46,00 € pro Gruppe*

Fremdsprachenaufschlag

zzgl. zur Stadtführung
9,00 € pro Gruppe

* pro Gruppe maximal 20 Personen!

Buchung leicht gemacht:

Kreuzen Sie einfach Ihre gewünschte Stadtführung an und faxen Sie Ihren Wunsch an
Fax +49 (0) 6421 – 918 445.

Vielen Dank!

Wir wünschen Ihnen bereits heute eine gute Unterhaltung!

Führungsdatum/Uhrzeit: _____ Personenzahl: _____

Ansprechpartner: _____ Unterschrift: _____

WELCOME HOTELS

WELCOME HOTEL MARBURG

Erlebnisreiche Kanutour auf der Lahn Gruppenspaß ab 8 Personen

Buchen Sie für Ihre nächste Veranstaltung unser Komplettpaket:



- Kanutour (wahlweise 8 km oder 16 km) inklusive Kompletttransfer
- Einweisung in Paddel- & Schleusentechniken
- Flussbeschreibung
- Schwimmweste
- leckeres Lunchpaket für die Kanutour
- Grillspaß nach der Kanutour auf unserer Terrasse

Paket-Preis: EUR 66,00 pro Person

Ganzjährig für Gruppen ab 8 Personen buchbar.
Preis für Einzelreisende auf Anfrage.



Bitte sprechen Sie uns an, wenn Sie an näheren Informationen interessiert sind.
Gern nehmen wir auch direkt Ihre Buchung entgegen!

Das Team des
WELCOME HOTEL MARBURG
wünscht Ihnen noch eine schöne und angenehme Veranstaltung!

WELCOME HOTELS

WELCOME HOTEL MARBURG

„After-Work-Knigge-Dinner“

Was Sie schon immer wissen wollten, sich aber nicht zu fragen wagten.



**Buchen Sie zu Ihrer nächsten Veranstaltung
unser
„After-Work-Knigge-Dinner“:**

Ein erstklassiges 3-Gang Menu nach Wahl des
Küchenchefs
mit korrespondierenden Weinen
(auch Sekt, Bier, Softgetränke, Kaffee-Spezialitäten sind inkludiert
- Spirituosen ausgenommen)

„Taktvoll an der Tafel“
Möchten Sie mehr Sicherheit und Selbstbewusstsein
im Umgang am Tisch erhalten?

Paket-Preis: 89,00 € pro Person

Ganzjährig für Gruppen
von 10 bis 15
Personen buchbar.



Bitte sprechen Sie uns an, wenn Sie weitere Informationen benötigen.
Gerne nehmen wir auch direkt Ihre Buchung entgegen!

Das Team des
WELCOME HOTEL MARBURG
wünscht Ihnen eine schöne und angenehme Veranstaltung!

WELCOME HOTELS



Anfahrtsbeschreibung zum WELCOME HOTEL MARBURG

Das WELCOME HOTEL MARBURG liegt im Stadtzentrum von Marburg, am Fuß des Schlossbergs. Der öffentliche Personen-Aufzug hinauf in die Altstadt liegt genau dem Hotel gegenüber auf der anderen Straßenseite. Beste Verkehrsverbindungen: Der Bahnhof ist 1,5 km und der Autobahnzubringer 15 km entfernt. Die Marburger Linienbusse halten vor unserer Tür. Nächster Flughafen ist der Frankfurter Rhein-Main-Flughafen (95 km).

Mit dem Auto

Am günstigsten und wahrscheinlichsten erreichen Sie Marburg über die B 3. Nehmen Sie die Ausfahrt "Marburg Mitte", dann rechts abbiegen in Richtung "Zentrum". Der Straße folgen. Nach dem Überqueren der Lahn an der nächsten Ampel rechts abbiegen in Richtung "Klinikum", auf der linken Spur halten. Wenn Sie der Hauptrichtung folgen, gelangen Sie automatisch in die Biegenstraße. Hinter dem "Kino Capitol" der Biegenstraße nach links folgen, und gleich links liegt die Einfahrt zur Tiefgarage des Lahn Center.

Und wie kommen Sie auf die B 3?

Über die A 7 aus Hamburg/Hannover:

Am Autobahnkreuz "Kassel Ost" abfahren auf die A 49 in Richtung Bad Wildungen/Marburg. Am Ende der Autobahn auf der B 3 bis Marburg weiterfahren.

Über die A 4 aus Leipzig/Erfurt:

Am "Kirchheimer Dreieck" abfahren auf die A 7 in Richtung Würzburg. Zwei Ausfahrten später, am "Hattenbacher Dreieck", auf die A 5 in Richtung Gießen. Ausfahrt "Alsfeld" von der Autobahn abfahren und auf der B 62 bis Marburg.

Über die A 3 aus Düsseldorf/Köln:

Am "Kreuz Köln-Ost" auf die A 4 in Richtung Olpe. Am "Kreuz Olpe-Süd" auf die A 45 nach "Siegen/Frankfurt". Am "Kreuz Wetzlar-Ost" von der Autobahn abfahren und auf der B 49 in Richtung Gießen weiterfahren. Vom "Gießener Ring" an ist Marburg ausgeschildert (über die B 3).

Über die A 5 aus Frankfurt:

Am "Gambacher Kreuz" wechseln auf die A 45 nach Gießen/Marburg. Am "Südkreuz Gießen" auf die A 485 nach Marburg. Sie gelangen automatisch auf die B 3.

Mit der Bahn

InterCity-Züge (IC) aus Hamburg und Karlsruhe halten in Marburg in regelmäßigen Abständen. Züge nach Frankfurt, Kassel, Gießen fahren mindestens einmal in der Stunde, tagsüber häufiger. Fahrpläne und Zugverbindungen bietet die Deutsche Bahn online unter: www.bahn.de.

Vom Marburger Bahnhof zum WELCOME HOTEL MARBURG kostet ein Taxi etwa 6 EUR. Zu Fuß benötigen Sie gut zehn Minuten: Nach dem Verlassen des Bahnhofs gehen Sie geradeaus die Bahnhofstraße entlang und biegen dann links in den Pilgrimstein ein, dem Sie bis zum Ende folgen.

Vom Frankfurter Flughafen

Wenn Sie nicht ohnehin vorhaben, ein Auto zu mieten, gelangen Sie am besten mit der Bahn nach Marburg. Fahren Sie zuerst mit der S-Bahn nach Frankfurt/Main-Hauptbahnhof (die Fahrt dauert 7 Minuten, Tickets können Sie am Schalter gleich bis Marburg lösen). Am Frankfurter Hauptbahnhof gehen Sie nach oben zur Fernbahn. Wenigstens stündlich fahren InterCity-(IC) und Regional Express-(RE) Züge nach Marburg/Lahn, die Fahrt dauert eine Stunde. Vom Bahnhof in Marburg zum Hotel: siehe oben.

WELCOME HOTELS

Anfahrt zum WELCOME HOTEL MARBURG

Das WELCOME HOTEL MARBURG liegt im Stadtzentrum von Marburg, am Fuß des Schlossbergs. Der öffentliche Personen-Aufzug hinauf in die Altstadt liegt genau dem Hotel gegenüber auf der anderen Straßenseite. Beste Verkehrsverbindungen: Der Bahnhof ist 1,5 km und der Autobahnzubringer ca. 15 km entfernt. Die Marburger Linienbusse halten vor unserer Tür. Nächster Flughafen ist der Frankfurter Rhein-Main-Flughafen (95 km).



WELCOME HOTELS



Driving Directions WELCOME HOTEL MARBURG

Centrally located in the city of Marburg near the Schlossberg (castle hill). The public elevator leading up into the historical Old Town part is at the hotel's doorstep. Nearest airport is Frankfurt (Rhein-Main-Flughafen), 95 km.

By Car:

Most probably, you will enter Marburg on road B3. Take exit "Marburg Mitte". Turn right in direction of "Zentrum". Follow the street and cross the Lahn river. Next traffic light turn right in direction "Klinikum" and keep to the left lane. Following the main road, you will automatically enter Biegenstraße. Behind cinema building "Kino Capitol" turn left following Biegenstraße; where you will soon reach the entrance to the public garage of Lahn Center on your left hand side.

And how to get onto road B3?

Coming on A7 motorway from Hamburg/Hannover:

At junction "Kassel Ost" switch to A 49 in direction Bad Wildungen and Marburg. Where the motorway ends, continue on road B 3 to Marburg.

Coming on A4 from Leipzig/Erfurt:

At junction "Kirchheimer Dreieck" switch to A 7 in direction Würzburg. Two exits later, at "Hattenbacher Dreieck" switch to A 5 to Giessen. Leave the motorway at exit "Alsfeld" and take the road B 62 to Marburg.

Coming on A3 from Düsseldorf/Köln:

At junction "Kreuz Köln Ost" switch to A 4 motorway to Olpe. At junction "Kreuz Olpe Süd" switch to A 45 to "Siegen/Frankfurt". At junction "Kreuz Wetzlar Ost" leave the motorway and continue on road B 49 in direction of Gießen. From the "Gießener Ring" on, Marburg is indicated on the signs taking you onto road B 3.

Coming on A5 from Frankfurt:

At junction "Gambacher Kreuz" switch to A 45 to Gießen/Marburg. At junction "Südkreuz Gießen" switch to A 485 to Marburg which automatically takes you to B3.

ByTrain:

InterCity trains from Hamburg and Karlsruhe stop in Marburg several times a day. Trains to Frankfurt, Kassel, Gießen go at least once an hour. For online timetables and train connections, join www.bahn.de.

From Marburg main station to WELCOME HOTEL MARBURG, a taxi will cost about 6 EUR. Else, it is a ten minutes walk and easy to find: Get out of the station and go straight ahead along Bahnhofstraße. Turn left into Pilgrimstein.

From Frankfurt Airport:

If you do not plan to rent a car anyway, you best go to Marburg by train. Take the S-Bahn (rapid transit train) to Frankfurt/Main -Hauptbahnhof (leaving from the Airport downstairs in the C area, ride takes 7 minutes, tickets all the way to Marburg are sold at a desk). At Frankfurt Hauptbahnhof go upstairs to the railway platforms. InterCity (IC) and Regional Express (RE) trains to Marburg/Lahn leave once an hour minimum, the ride takes one hour. From the station to the hotel continue as above.

